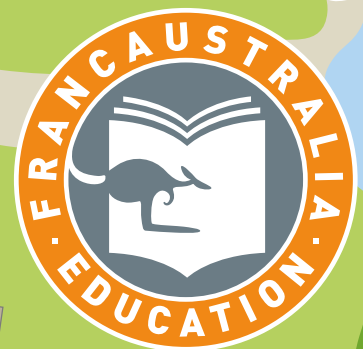


PASS CAMPUS

APPRENEZ L'ANGLAIS DANS
LE CADRE EXCEPTIONNEL
DES UNIVERSITÉS AUSTRALIENNES:
UNE EXPÉRIENCE UNIQUE!



HELLO ET BIENVENUE!

Quelle meilleure motivation pour améliorer votre anglais que la perspective de décrocher une entrée dans une grande université, un emploi, ou d'évoluer dans votre poste ! Etudiant ou jeune salarié, perfectionner votre anglais courant et professionnel en Australie est à votre portée avec les Pass Campus.

Les Pass Campus de Francaustralia Education sont une palette de formations linguistiques intensives dispensées par cinq universités australiennes.

Ces formules s'adressent aux étudiants et professionnels

de tous horizons, ayant au moins 18 ans, qui souhaitent suivre une formation linguistique de qualité dans l'environnement privilégié de grandes universités australiennes.

Notre équipe se fera un plaisir de vous accompagner dans les préparatifs de votre séjour linguistique, et d'assurer un suivi en Australie !

FAE Team

SOMMAIRE

- Vos avantages
- Vos services
- Les préparatifs
- Votre logement
- Les formations
- Les Pass



VOS AVANTAGES



Les Pass Campus au sein de campus universitaires australiens se différencient des nombreuses autres formules de séjours linguistiques par:

Des instituts de langues sérieux et reconnus

Tous les centres de langues des universités sélectionnées sont membres des associations professionnelles English Australia et NEAS (The National ELT Accreditation Scheme). Ces labels garantissent la qualité pédagogique de la formation, les services, les infrastructures et une moyenne de 15 étudiants par classe.

Un cadre d'études différent

Contrairement aux centres de langues privés et indépendants, étudier avec un partenaire des Pass Campus vous offre un cadre d'études unique. Vous aurez accès à toutes les infrastructures sportives et académiques de l'université où vous suivrez vos cours : bibliothèques, salles de gym, piscines, terrains de tennis, golfs, pistes d'athlétisme et multiples associations sportives et culturelles.

Un enseignement de qualité sous un format

Les cours d'anglais sont dispensés par des professeurs qui ont en moyenne entre 10 et 15 ans d'expérience dans l'enseignement. Afin d'optimiser votre apprentissage et votre progression, les formations sont étalées par cycles de 5 semaines et ne sont pas interrompues par l'arrivée constante de nouveaux participants. Vos progrès sont évalués toutes les 5 semaines par des tests de compétences.

Des tarifs transparents

Francaustralia Education n'applique aucune surcharge sur les frais affichés par les partenaires des Pass Campus. Vous réglerez vos frais de scolarité directement auprès de l'établissement sélectionné avec votre conseillère, en devises australiennes, et sans aucune majoration en Euros.

Les tarifs en € sont indicatifs, ils ont été calculés sur la base du taux de change au jour où la brochure a été finalisée. Taux utilisé environ 0,67€=1AU\$ au 05/10/2016.

Des prestations d'accompagnement souples et sur mesure

Une conseillère Francaustralia Education attitrée vous guide dans le choix de votre destination, de votre centre de langue et dans les préparatifs de votre séjour. Aucun package au tarif exorbitant, incluant transport, logement et assurance ne vous est imposé : vous êtes libre de choisir parmi notre sélection de partenaires ou parmi les prestataires de votre choix tout en bénéficiant de notre soutien.



NOS SERVICES

Francaustralia Education, créateur des Pass Campus, est une agence de conseils et d'orientation pour les études en Australie. Nous représentons plus de 100 universités et établissements australiens auprès des étudiants et professionnels francophones. Les prestations suivantes sont proposées aux futurs participants des Pass Campus :



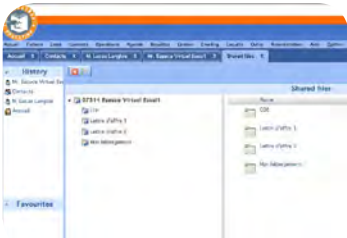
Conseils et orientation

Dès votre premier contact, une conseillère attitrée vous oriente pour le choix de votre Pass. Toute notre équipe a vécu, étudié et travaillé au pays des Kangourous. Nos conseillères ont également visité les centres de langues des Pass Campus.



Prise en charge administrative

Votre dossier d'inscription est totalement pris en charge par notre service administratif. Nous sommes le relais entre les instituts de langues et les étudiants.



Accès au Bureau Virtuel

Connectez-vous sur votre bureau virtuel personnalisé pour prendre connaissance de l'avancement de votre inscription, consulter une bibliothèque de documents spécifiques à votre projet et des infos pratiques.



Préparatifs de votre séjour

Vous êtes guidé tout au long des démarches liées à la préparation de votre séjour linguistique : demande de visa, choix du billet d'avion, du logement, de l'opérateur téléphonique, de l'assurance santé, de la banque, pistes pour petits jobs et mise en relation avec d'autres étudiants qui ont vécu l'expérience.



Suivi

Une fois en Australie, notre antenne de Brisbane est à votre disposition pour toute information ou suivi en cas de problème.

LES SERVICES DES PASS CAMPUS



En plus de la formation linguistique, chaque Pass vous donne accès à un bouquet de services gratuits et exclusivement mis en place pour les participants des Pass Campus. Ces services d'accompagnement pour vous installer et trouver votre premier job sont proposés par nos centres de langues partenaires. Ils varient selon la durée de votre Pass, qui peut être de 10, 15, 20 ou 25 semaines.

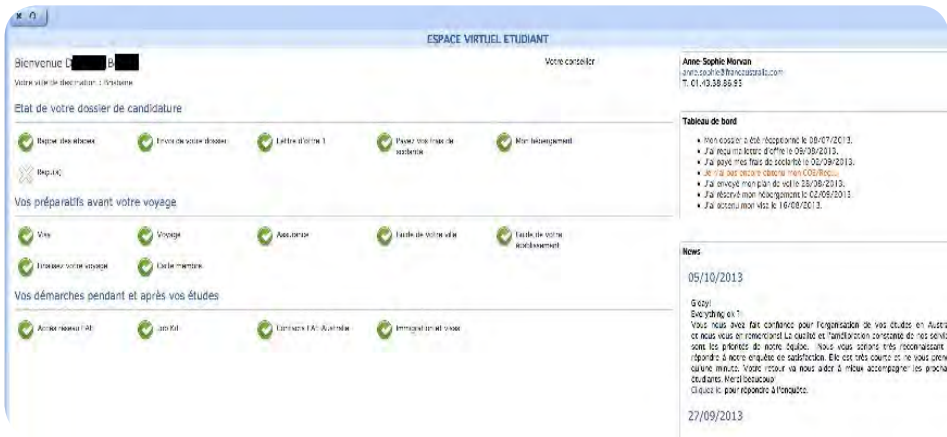
Chaque Pass comprend d'office les prestations

- 1 Assistance pour l'obtention de votre visa.
- 2 Obtention de votre carte membre Francaustralia Education téléchargeable qui vous donne droit à de nombreuses réductions auprès de nos partenaires.



- 3 Ouverture de votre bureau virtuel et envoi par email de vos codes d'accès:
- 4 Envoi d'un E-Job Kit : ce document électronique est une véritable mine d'informations qui vous aidera à :

- Accès 24h/24 et 7 jours sur 7 et suivi de votre dossier
 - Infos pratiques téléchargeables (guide de la ville, de votre établissement, guide de la Maison des Français à l'étranger, profil famille d'accueil, etc.)
- Préparer votre CV, lettre de motivation
 - Préparer votre premier entretien d'embauche
 - Obtenir toutes les pistes et les adresses utiles



LES PREPARATIFS

Nos conseillères vous accompagneront à chaque étape. Afin de vous faire gagner du temps et d’optimiser le coût et l’organisation de votre séjour, vous serez guidé auprès des meilleurs prestataires assurances, transport, téléphonie et banques.



Votre inscription

Choisissez votre Pass et indiquez-nous votre choix de logement.

Inscription : connectez-vous sur www.francaustralia.com et cliquez sur «Pass Campus» ou contactez une de nos conseillères. Votre dossier sera traité sous 48 heures.

Coût : GRATUIT



Votre visa

- A partir de 5 semaines de cours : → Visa touristique ou vacances travail.
- A partir de 10 semaines de cours : → Visa touristique ou vacances travail.
- A partir de 15 semaines de cours : → Visa étudiant ou vacances travail.
- A partir de 20 semaines de cours : → Visa étudiant

Coût : Visa Vacances travail [AU\\$440](#)

Coût : Visa Etudiant [AU\\$550](#)

Coût : Visa touristique [gratuit](#)



Votre billet d’avion

Il est recommandé de le prendre après avoir obtenu votre visa. Nous vous mettrons en relation avec notre partenaire voyage qui propose les meilleurs tarifs pour l’Australie.

Coût : à partir de [1100€](#)A/R



Votre assurance santé

Elle est obligatoire dans le cadre du visa étudiant. Elle est facultative mais fortement recommandée pour les visas touristique et vacances travail. Nous recommandons TRAVEL ZEN.

Coût : à partir de [35,50€](#) par mois



Votre Banque

La gestion de vos finances dépendra de la durée de votre séjour et de l’origine de vos revenus. Ouvrir un compte bancaire en Australie est une opération simple et rapide.

VOTRE LOGEMENT



Vous avez le choix parmi 3 options de logement :

En famille d’accueil

Immersion totale chez l’habitant avec un engagement minimum de 5 semaines. Les tarifs comprennent les frais de placement, le petit déjeuner et le dîner du lundi au vendredi. La pension complète le weekend.

En auberge de jeunesse

Notre partenaire voyage est en mesure de vous proposer des packages incluant nuitées en dortoir, transfert aéroport et petit déjeuner pour quelques nuits en attendant de trouver une colocation sur place.

Par vos propres moyens

Une personne peut vous héberger ou vous souhaitez réserver une auberge de jeunesse. Si vous choisissez cette option, vous ne réglez que le coût de votre Pass Campus.

Réservation et règlement

Pour des raisons de souplesse et de simplicité, le coût du logement est en supplément du tarif de votre Pass.

La réservation d’une famille d’accueil est simple : elle s’effectue en même temps que votre inscription.



NB : Les résidences sur les campus sont réservées aux étudiants qui suivent des études supérieures.

LES FORMATIONS

Tous les cours sont dispensés par cycles de 5 semaines avec un rythme hebdomadaire d'environ 25 heures. A la fin de chaque formation vous vous verrez remettre un certificat d'aptitude en anglais. L'intitulé de la formation, le niveau que vous aurez atteint, ainsi que l'université où vous avez suivi vos cours seront indiqués sur votre certificat.

.....

Chaque Pass vous offre le choix de suivre 5, 10, 15, 20 ou 25 semaines de formation. Pour déterminer le nombre de semaines nécessaire qui correspond à vos objectifs linguistiques et à votre budget, nous vous recommandons de prendre contact avec un de nos conseillers.

Anglais Général

Un programme intensif qui couvre tous les aspects de la communication en anglais, incluant la conversation, la lecture, et le rédactionnel. Non seulement vous prendrez confiance en améliorant votre aisance à vous exprimer et à comprendre l'anglais à l'écrit et à l'oral, mais vous étendrez aussi vos connaissances en grammaire et en vocabulaire.

Prévu pour des étudiants désireux d'améliorer leur anglais dans le cadre d'études universitaires, de carrière professionnelle ou encore en vue d'un voyage touristique.

Prérequis : aucun.

Niveau : débutant à très avancé. Un test de niveau est effectué dès le premier jour de votre formation.

Durée recommandée : selon votre niveau et vos objectifs, de 10 à 35 semaines maximum.



Anglais pour la communication et le commerce international

Ce cours met l'accent sur la communication professionnelle à l'écrit comme à l'oral : prise de parole en réunion, lettres types, comptes rendus, négociations... Vous aborderez aussi des sujets comme l'anglais appliqué au marketing, à la publicité et au commerce international. Cette formation s'adresse aux étudiants et cadres qui ont l'intention d'évoluer dans un contexte commercial et professionnel anglophone.

Prérequis : avoir validé un IELTS 5.5 ou un test de niveau en France et lors du premier jour de votre formation en Australie.

Niveau : intermédiaire confirmé à très avancé.

Durée recommandée : selon votre niveau et vos objectifs, de 10 à 25 semaines maximum.



LES FORMATIONS



Anglais pour la préparation à l'université

Cette formation combine anglais général et académique. Vous apprendrez à développer un esprit analytique, prendre des notes, argumenter vos idées, le tout dans un contexte universitaire anglophone.

Ce cours est une véritable passerelle directe aux formations universitaires de premier et deuxième cycle australien. Il s'adresse particulièrement aux étudiants qui souhaitent poursuivre un Bachelor ou un Master dans l'université où ils suivent leurs cours d'anglais.

Prérequis : avoir validé un IELTS 5.0 ou 5.5 selon votre projet d'études supérieures, ou un test de niveau en France et lors du premier jour de votre formation.

Niveau : intermédiaire confirmé à très avancé.

Durée recommandée : selon votre niveau et vos objectifs, de 10 à 25 semaines.



Préparation à l'examen IELTS

L'International English Language Testing System (IELTS) est exigé pour l'entrée à l'université en Australie, et également en Grande-Bretagne, en Irlande, et en Nouvelle-Zélande. Il est aussi utilisé comme critère de maîtrise de la langue par l'immigration australienne.

Ce cours de préparation à l'IELTS vous aidera à développer les compétences dont vous aurez besoin pour obtenir les meilleurs résultats à cet examen.

Prérequis : avoir validé un IELTS 5.0 ou un test de niveau en France et lors du premier jour de votre formation.

Niveau : intermédiaire confirmé à très avancé.

Durée recommandée : selon votre niveau et vos objectifs, de 10 à 20 semaines.

BRISBANE : ICTE



Profitez d'une ville dynamique, en pleine expansion, d'une vie étudiante vibrante, d'un climat agréable tout au long de l'année, et de merveilles naturelles à proximité ! Idéalement située à quelques heures de vol de la Nouvelle Zélande et des pays d'Asie du Sud Est, Brisbane, 3ème plus grande ville d'Australie et capitale du Queensland, est une destination très prisée !



Embarquez pour la ville la plus ensoleillée



General English:

Améliorez votre capacité à communiquer en société - À partir de 5 semaines, par bloc de 5 semaines - 20h + 5h self-study

English for International Business Communication :

Améliorez votre anglais professionnel - À partir de 5 semaines, par bloc de 5 semaines - 25h hebdomadaires

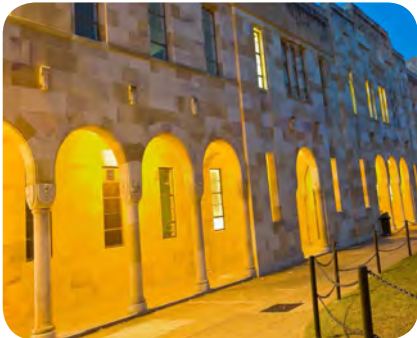
English for Tourism & Hospitality :

Développez vos compétences linguistiques en hôtellerie restauration - À partir de 5 semaines, par bloc de 5 semaines - 25h hebdomadaires

2017	5 SEMAINES	10 SEMAINES	15 SEMAINES	20 SEMAINES	25 SEMAINES
TARIFS	2270AU\$ 1544€	4320AU\$ 2938€	6370AU\$ 4332€	8420AU\$ 5727€	10 470AU\$ 7121€
FAMILLE D'ACCUEIL	À PARTIR DE 1570AU\$/1094€				
RÉCEPTION AÉROPORT	5 SEMAINES EN DEMI-PENSION LA SEMAINE ET PENSION COMPLÈTE LE WEEKEND				
DATE DE RENTRÉES	125AU\$/85€				
	9 JANVIER / 13 FÉVRIER / 27 MARS / 1ER MAI / 12 JUIN / 24 JUILLET / 28 AOÛT / 9 OCTOBRE / 13 NOVEMBRE				



- Ateliers jobs organisés régulièrement
- Climat tropical
- Campus ultra moderne
- Infrastructures sportives nombreuses
- Centre de passage de l'IELTS
- 15 min du centre ville



GOLD COAST : BUELI



Sea, Surf and Fun! La Gold Coast, c'est le petit Miami de l'Australie! Plages infinies, surfeurs bronzés, la ville est le point d'accès vers l'océan pour les habitants de Brisbane. Bénéficiant de plus de 300 jours de soleil par an, la Gold Coast offre de nombreuses opportunités de loisirs et une vie nocturne très animée. La ville se situe à proximité d'immenses parcs nationaux. Facilement accessible par train de Brisbane (45 minutes) ou de Sydney par avion (1 heure 30).



Embarquez pour la capitale du surf



General English :
Améliorez votre capacité à communiquer en société - À partir de 5 semaines, par bloc de 5 semaines - 25h hebdomadaires

Business English :
Développez de nouvelles compétences pour communiquer plus efficacement dans le milieu des affaires - À partir de 10 semaines, par bloc de 10 semaines - 25h hebdomadaires



2017	5 SEMAINES	10 SEMAINES	15 SEMAINES	20 SEMAINES	25 SEMAINES
TARIFS	1855AU\$ 1260€	3330AU\$ 2321€	4805AU\$ 3349€	6280AU\$ 4377€	7755AU\$ 5405€
FAMILLE D'ACCUEIL	À PARTIR DE 1600AU\$/1115€				
RÉCEPTION AÉROPORT	5 SEMAINES EN DEMI-PENSION LA SEMAINE ET PENSION COMPLÈTE LE WEEKEND				
DATE DE RENTRÉES	130AU\$/85€				
	TOUS LES LUNDIS				



- Petite université à l'ambiance conviviale
- Un des plus gros centres sportifs universitaires
- Campus ultra moderne
- Proche de la plage



SYDNEY : UNSW Global



Explorez les enclaves historiques du quartier appelé « The Rocks », faites du shopping jusqu'à plus soif dans le quartier à la mode de Paddington et paressez sur le sable doré des plages de Manly, Bondi, Coogee ou Tamarama. Sydney vous offre aussi une scène culturelle exubérante, une fusion des cuisines du monde, des festivals et des divertissements à toute heure.



Embarquez pour la ville la plus grande d'Australie



Essential English :
Améliorez votre capacité à communiquer en société et dans le milieu professionnel. À partir de 5 semaines, par bloc de 5 semaines - 20h hebdomadaires

Professional English :
Approfondissez votre anglais dans votre domaine de compétences. Disponible, English for Law, English for Business Communication et English for Health. À partir de 5 semaines, par bloc de 5 semaines - 20h hebdomadaires



2017	5 SEMAINES	10 SEMAINES	15 SEMAINES	20 SEMAINES	25 SEMAINES
TARIFS	2225AU\$ 1513€	4750AU\$ 3235€	6975AU\$ 4751€	9200AU\$ 6266€	11 425AU\$ 7782€
FAMILLE D'ACCUEIL	À PARTIR DE 1700AU\$/1185€				
RÉCEPTION AÉROPORT	5 SEMAINES EN DEMI-PENSION LA SEMAINE ET PENSION COMPLÈTE LE WEEKEND				
DATE DE RENTRÉES	140AU\$/95€				
	3 JANVIER / 6 FÉVRIER / 13 MARS / 18 AVRIL / 22 MAI / 26 JUIN / 31 JUILLET / 4 SEPTEMBRE / 9 OCTOBRE / 13 NOVEMBRE				



- Infrastructures sportives importantes
- Bureau de l'emploi pour vous aider à rédiger votre CV et chercher un emploi
- À 10 min en train du centre-ville
- Cours d'anglais professionnel



MELBOURNE : Swinburne College



Sûre, cosmopolite, culturelle et plaisante, sont les termes souvent utilisés pour décrire Melbourne. Reconnue comme une des villes les plus agréables à vivre au monde, profitez d'y étudier pour participer à ses festivals de musique, de cinéma, de comédie, ou de cuisine. Assistez à l'une des grandes compétitions sportives organisées telles que l'Open d'Australie ou le Grand prix de Formule 1 ! Ville la plus « alternative » du pays, Melbourne est également située à proximité de la Tasmanie et non loin de la Nouvelle-Zélande.



Embarquez pour la ville la plus culturelle d'Australie



General English :
Améliorez votre capacité à communiquer en société . À partir de 5 semaines, par bloc de 5 semaines - 20h hebdomadaires + 5h de e-learning



2017	5 SEMAINES	10 SEMAINES	15 SEMAINES	20 SEMAINES	25 SEMAINES
TARIFS	2100AU\$ 1464€	4200AU\$ 2928€	6300AU\$ 4392€	8400AU\$ 5856€	10 500AU\$ 7321€
FAMILLE D'ACCUEIL	À PARTIR DE 1720AU\$/1200€				
RÉCEPTION AÉROPORT	5 SEMAINES EN DEMI-PENSION LA SEMAINE ET PENSION COMPLÈTE LE WEEKEND				
DATE DE RENTRÉES	140AU\$/95€				
	3 JANVIER / 9 FÉVRIER / 16 MARS / 20 AVRIL / 1ER JUIN / 13 JUILLET / 17 AOÛT / 28 SEPTEMBRE / 9 NOVEMBRE				



- Infrastructures sportives importantes
- Bureau de l'emploi pour vous aider à rédiger votre CV et chercher un job
- A 10min en train du centre ville



PERTH: UWA CELT



Faites une croisière sur la Swan River, qui longe des parcs et des gratte-ciel jusqu'aux 40 vignobles de la Swan Valley, ou explorez Rottnest Island ou le zoo de Perth. Nagez, surfez, faites de la planche à voile près des plages immaculées et désertes telles que Cottesloe ou Scarborough. Découvrez le port historique de Fremantle et imprégnez-vous de l'atmosphère calme de la Sunset Coast. Perth la charmante a plus d'un secret...



Embarquez pour la ville la plus sereine



General English :
Améliorez votre capacité à communiquer en société . À partir de 5 semaines, par bloc de 5 semaines - 20h hebdomadaires

Business English :
Développez votre maîtrise de l'anglais des affaires et de l'emploi. Niveau intermédiaire à avancé. À partir de 5 semaines, par bloc de 5 semaines - 20h hebdomadaires

Préparation Cambridge :
Préparation au BEC, PET, CAE et FCE. Ces programmes sont dispensés à des dates spécifiques.

Préparation IELTS/TOEFL :
Le centre propose aussi des préparation aux tests IELTS et TOEFL. Ces programmes sont sur demande.

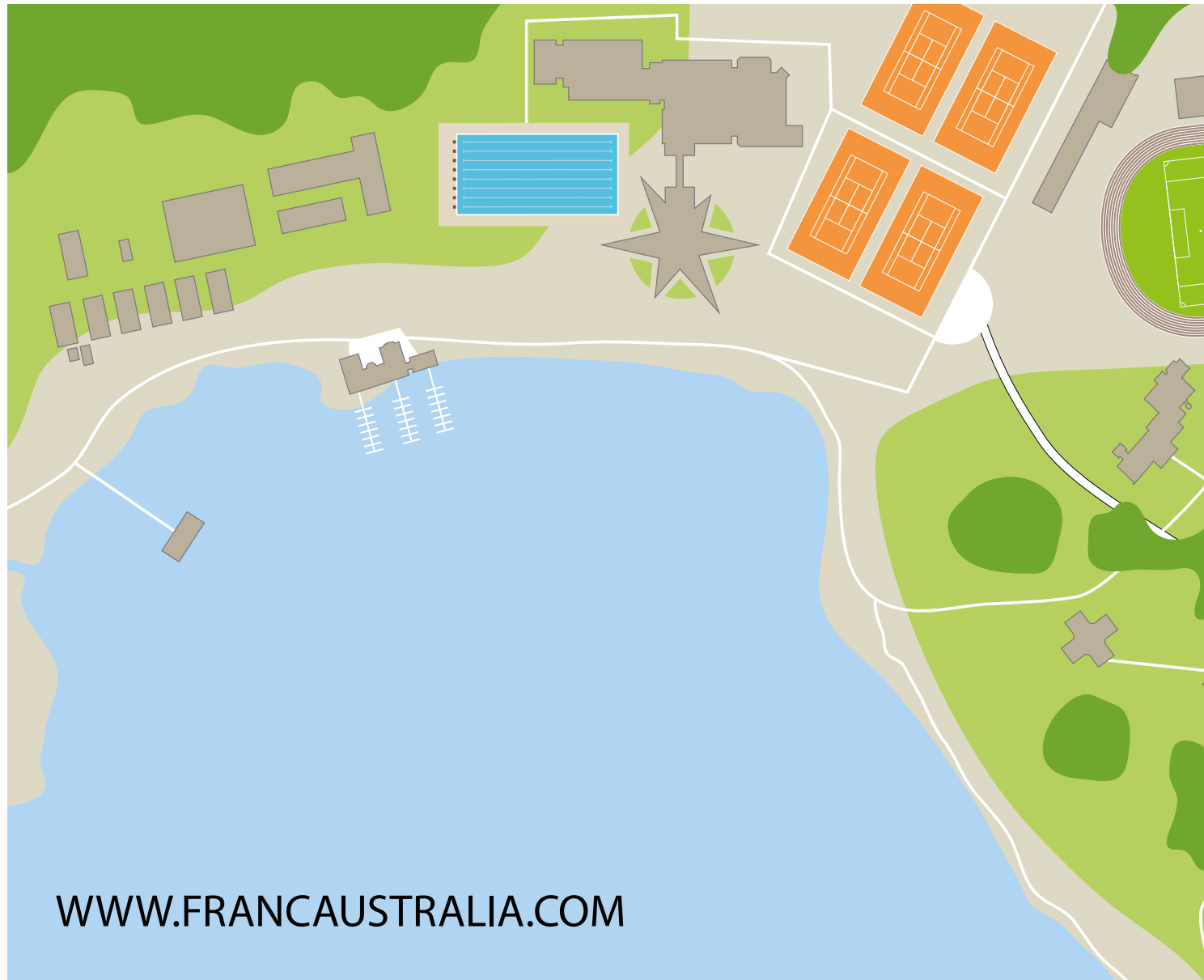


2017	5 SEMAINES	10 SEMAINES	15 SEMAINES	20 SEMAINES	25 SEMAINES
TARIFS	2095AU\$ 1424€	3970AU\$ 2698€	5845AU\$ 3973€	7720AU\$ 5247€	9595AU\$ 6522€
FAMILLE D'ACCUEIL	À PARTIR DE 1600AU\$/1115€				
RÉCEPTION AÉROPORT	5 SEMAINES EN DEMI-PENSION LA SEMAINE ET PENSION COMPLÈTE LE WEEKEND				
DATE DE RENTRÉES	120AU\$/81€				
	9 JANVIER / 13 FÉVRIER / 27 MARS / 1ER MAI / 12 JUIN / 17 JUILLET / 28 AOÛT / 2 OCTOBRE / 13 NOVEMBRE				



- Centre de langues situé à dix minutes du campus de UWA
- Abonnement sportif pour 50A\$/mois
- English + Judo
- Centre de passage du TOEFL, Cambridge et IELTS





WWW.FRANCAUSTRALIA.COM

Suivez-nous sur Twitter, Facebook, YouTube, Google +, Instagram et LinkedIn



FRANCAUSTRALIA EDUCATION
133, avenue Emile Zola, 75015 Paris
Tél: +33(0)1 43 38 86 95
Fax: +33(0)1 71 18 25 34
contact@francaustralia.com

FRANCAUSTRALIA EDUCATION
Level 3, 110 Mary Street, 4000 QLD Brisbane
Tél: +61 (0) 431 739 812
beatrice@francaustralia.com

ALL ORIGINAL CONTENT COPYRIGHT
© FRANCAUSTRALIA EDUCATION BRISBANE PTY LTD 2009 ACN 126540869
FRANCAUSTRALIA EDUCATION PARIS RCS 481 097 145
CRÉDIT PHOTOS © ÉCOLES ET UNIVERSITÉS PARTENAIRES DE FAE.
ILLUSTRATION COUVERTURE WWW.FLORENTMOGLIA.COM


Australia
FutureUnlimited